



Projet éolien Saint-Paul-de-Montminy

Rencontre de suivi
Juin 2023



SURVOL DE KRUGER INC.

Entreprise
familiale
de 4^e
génération

Fondée
à Montréal
en 1904

Siège social
au Québec

5 500
employés

20 sites
de production
en Amérique
du Nord

APERÇU DE KRUGER ÉNERGIE



ÉOLIEN



HYDROÉLECTRICITÉ



SOLAIRE



**COGÉNÉRATION
À LA BIOMASSE**



47 INSTALLATIONS au
Canada, aux États-
Unis et au Guatemala



CAPACITÉ INSTALLÉE
650 MW

PRODUCTION ANNUELLE
2750 GWh

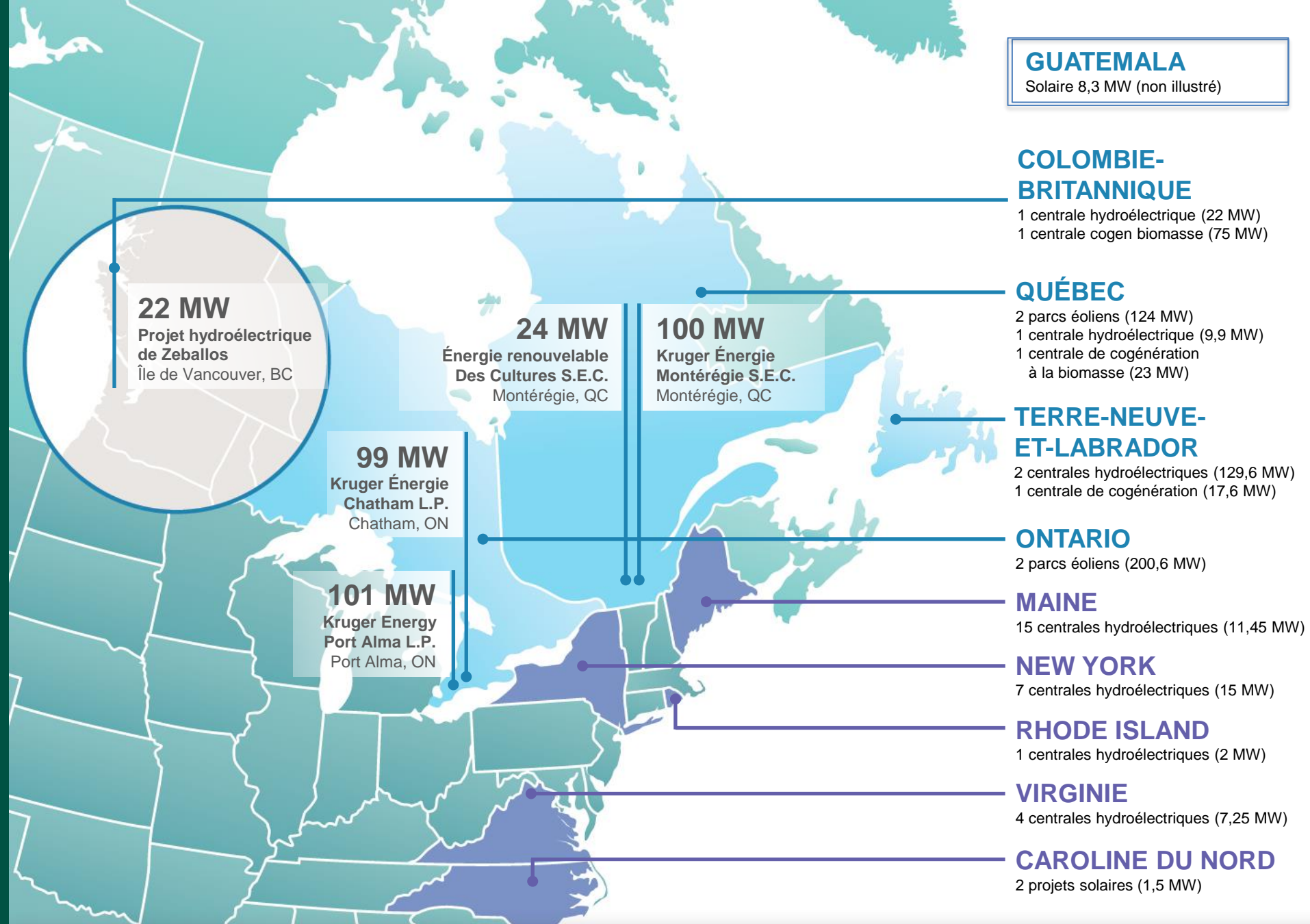


PLUS DE 80 EMPLOYÉS



ÉTABLIE
en 2004

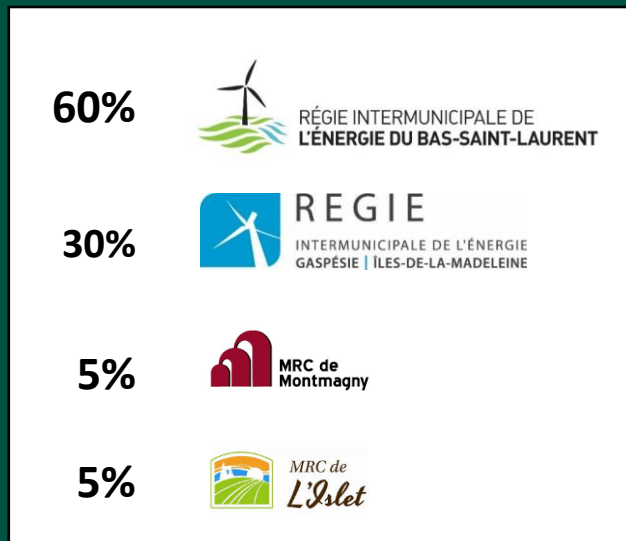
NOS PROJETS CAPACITÉ INSTALLÉE



ALLIANCE DE L'ÉNERGIE DE L'EST

Survol de l'entreprise

PARTENARIAT AU SEIN DE L'ALLIANCE DE L'ÉNERGIE DE L'EST



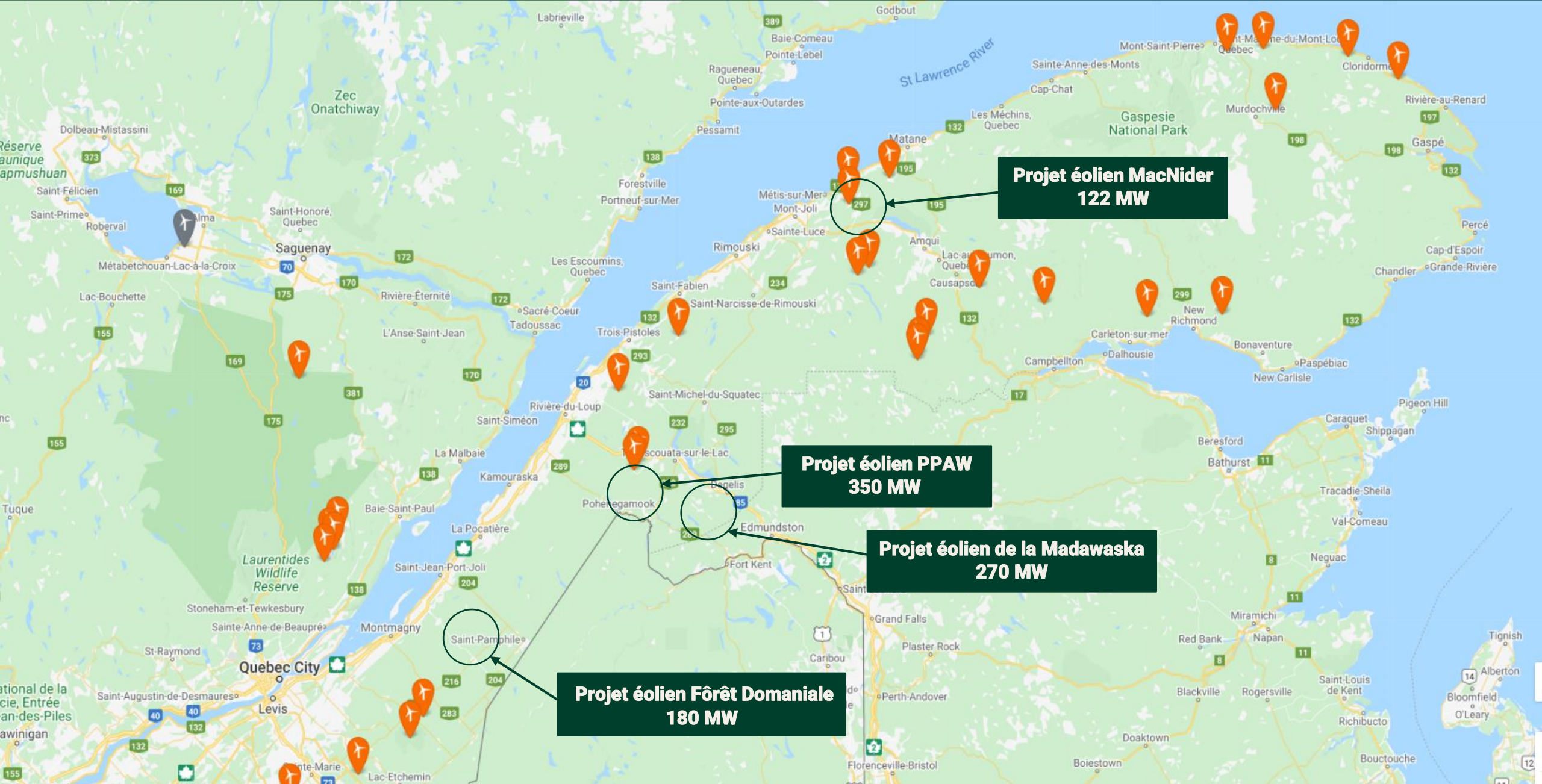
16 MRC ET LA PREMIÈRE NATION WOLASTOQIYIK WAHSIPEKUK

- Les 8 MRC du Bas-Saint-Laurent ainsi que la Première Nation Wolastoqiyik Wahsipekuk
- Les 5 MRC de la Gaspésie et la Communauté maritime des Îles-de-la-Madeleine
- MRC de Montmagny
- MRC de l'Islet

- Regroupement permettant de participer dans tous les projets éoliens à être implantés sur les territoires des membres
- Investissements égaux avec les partenaires privés (50/50)
- Partage des profits nets liés aux investissements (50/50) dans les parcs éoliens peu importe leur situation géographique



PROJETS RETENUS AVEC L'ALLIANCE DE L'EST EN MARS 2023



HISTORIQUE

DÉVELOPPEMENT

- Signature d'options
- Cadrage environnemental
- Rencontre avec municipalités

2015

2016

DÉVELOPPEMENT

- Résolution de support par les municipalités
- Installation mat de mesure

DÉVELOPPEMENT

- Résolution de support
- Rencontre d'information publique
- Plan d'insertion du projet
- Configuration et ingénierie
- Inventaires fauniques
- Études géotechniques
- Études d'interconnexion
- Mesure de vent (lidar)
- Partenariat avec milieu local
- Avis de conformité MRC
- Soumissions du projet

2021-2022

2023

DÉVELOPPEMENT

- Rencontre de suivi
- Poursuite des inventaires
- Analyses sectorielles
- Étude d'impact sur l'environnement
- Optimisation du projet
- Interconnexion
- Soumission du projet

CONTEXTE

- Objectifs gouvernementaux de **décarbonation** et **transition énergétique**
- Appel d'offres éolien de **1500 MW**
- **Partenariat** avec le milieu local : **Alliance de l'Est**

Échéancier

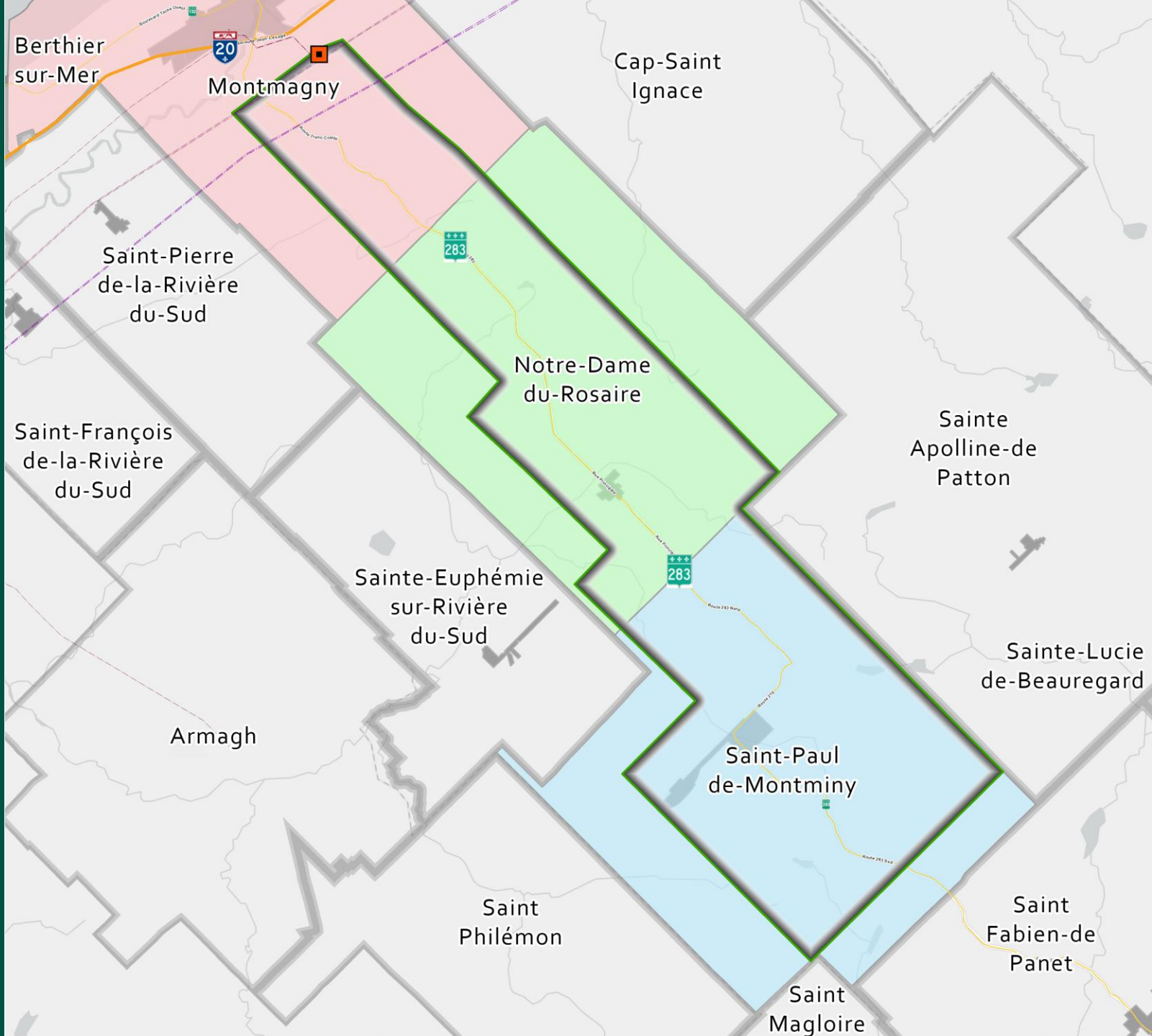
Lancement appel d'offres	31 mars 2023
Dépôt des soumissions	12 septembre 2023
Annonce des projets retenus	Décembre 2023
Mises en service prévues	Décembre 2027-28-29

ZONES D'INTÉGRATION ADMISSIBLES



Capacité maximale de raccordement : 200 MW

PROJET ÉOLIEN SAINT-PAUL- DE-MONTMINY



CARTE DES CONTRAINTES

Environnementales

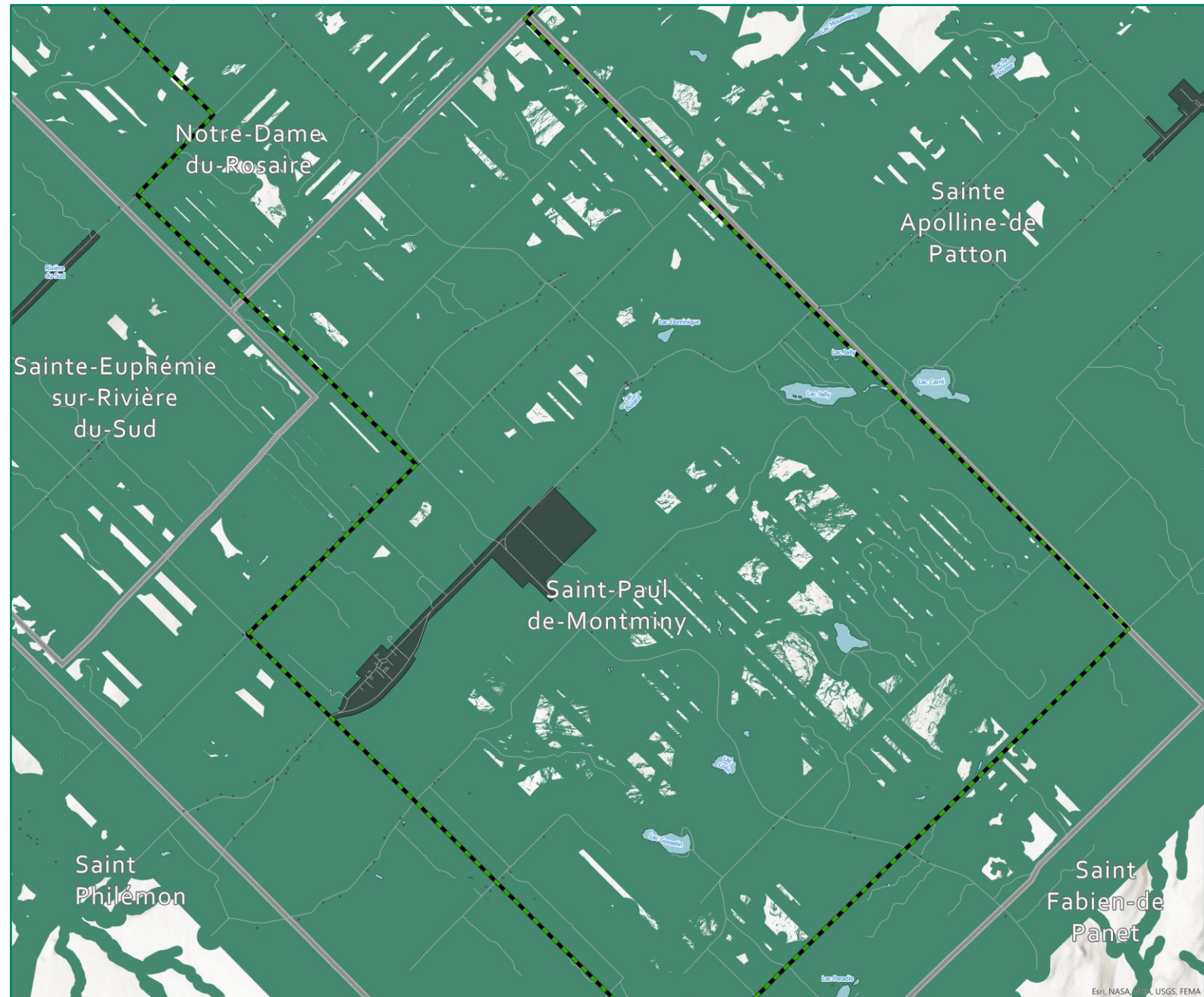
- Cours d'eau, lacs et milieux humides
- Milieux exceptionnels et refuges biologiques
- Aires protégées
- Sites archéologiques

Règlementaires

- Habitations et autres bâtiments
- Immeubles protégés
- Périmètre urbain
- Limite de propriété
- Routes (locales, municipales, MTQ)
- Sentiers
- Tours de communication
- Droits miniers

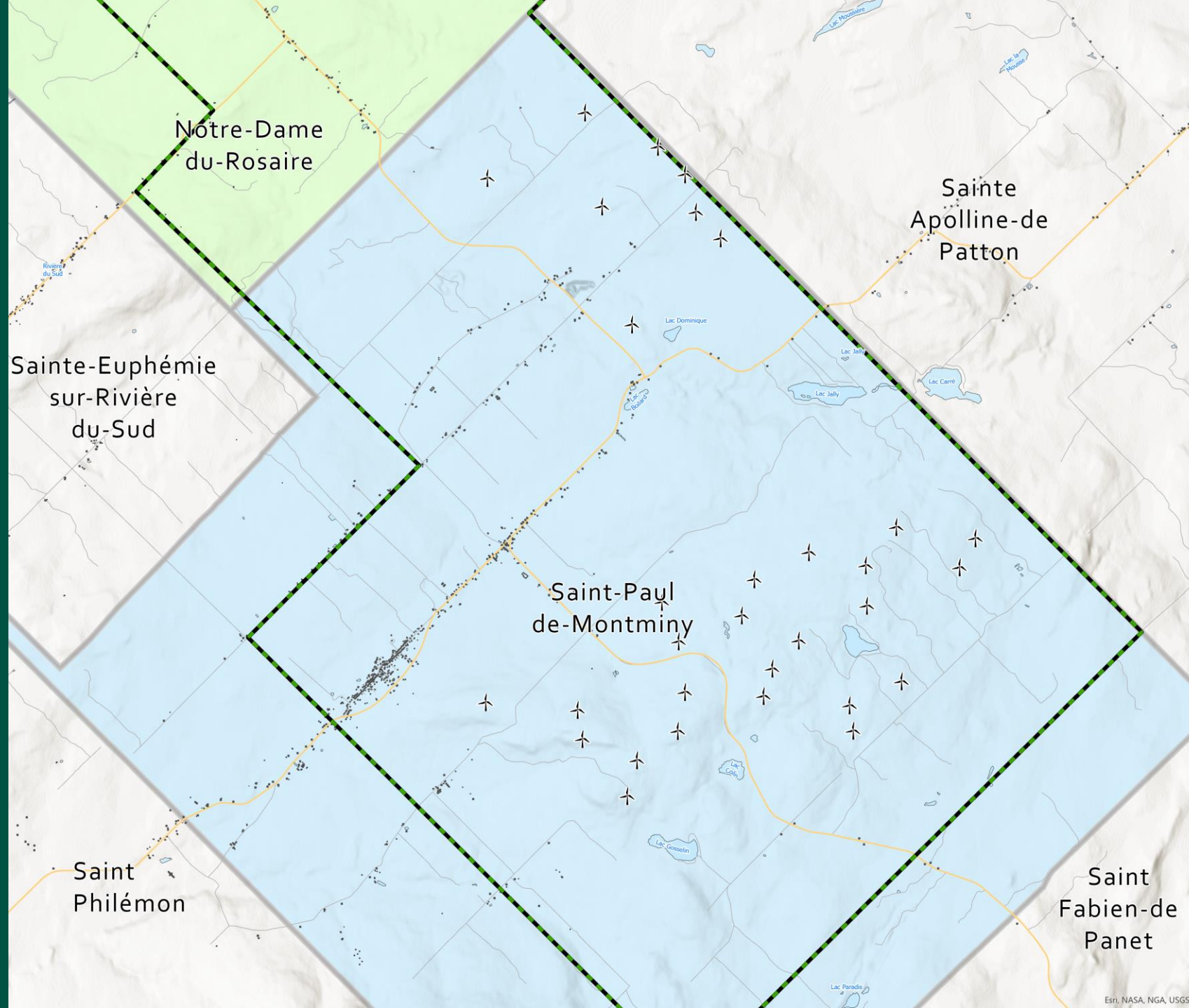
Techniques

- Pentes
- Distance entre les éoliennes
- Climat sonore











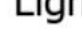


CONFIGURATION PRÉLIMINAIRE

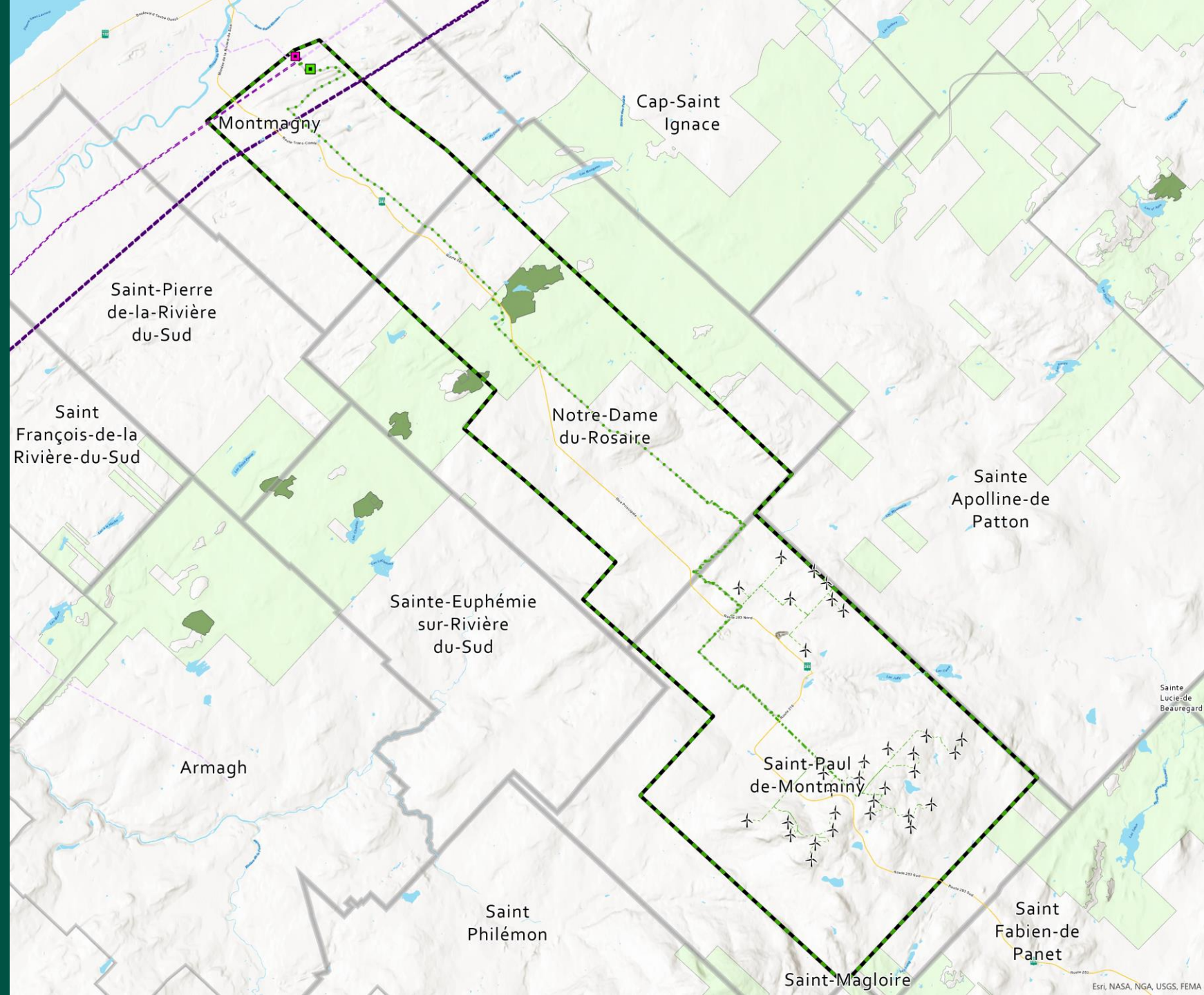
Puissance envisagée: 150 à 200 MW
Nombre d'éoliennes potentiel: 20 à 30
Puissance unitaire: 5 à 6,9 MW
Interconnexion à Montmagny (230 kV)



TRACÉ PRÉLIMINAIRE - INTERCONNEXION

Légende

-  Aire de projet
 -  Configuration 200 MW
 -  Réseau collecteur [sous-terrain]
 -  Ligne de transmission [projet]
 -  Poste de raccordement / Point d'interconnexion
 -  Poste Montmagny [HQ]
 -  Domaine de l'État
 -  Refuge biologique
- ### Ligne de Transmission [HQ]
-  69 kV
 -  230 kV
 -  315 kV



Études réalisées en 2022

Inventaires des rapaces

- Migration automnale mi-août à mi-novembre

Inventaires des oiseaux forestiers

- Migration automnale mi-août à mi-octobre

Inventaires des chauve-souris

- **Reproduction** : 2 séquences de 40 h entre juin et juillet
- **Migration** : 2 séquences de 40 h entre août et octobre
- **5 espèces détectées**



Études en cours en 2023

Inventaires d'oiseaux

- Nids de rapaces (hélicopté) 27 avril et 7 mai : aucun
- Rapaces de fin mars à début juin et passereaux de mi-avril à fin mai

Caractérisation écologique des milieux humides

- Visites de terrain de juin - septembre

Caractérisation des cours d'eau et de l'habitat du poisson

- Visites de terrain de juin - septembre

Inventaires de salamandres des ruisseaux

- Recherche salamandre pourpre du Nord

Inventaires des plantes rares

- Visites de terrain en août

Inventaires des espèces exotiques envahissantes (EEE)

- Visites de terrain en août



Analyses sectorielles en 2023

Évaluation du climat sonore

Analyse du paysage

- Identification des points de vue d'intérêt
- Prises de photos et simulations visuelles

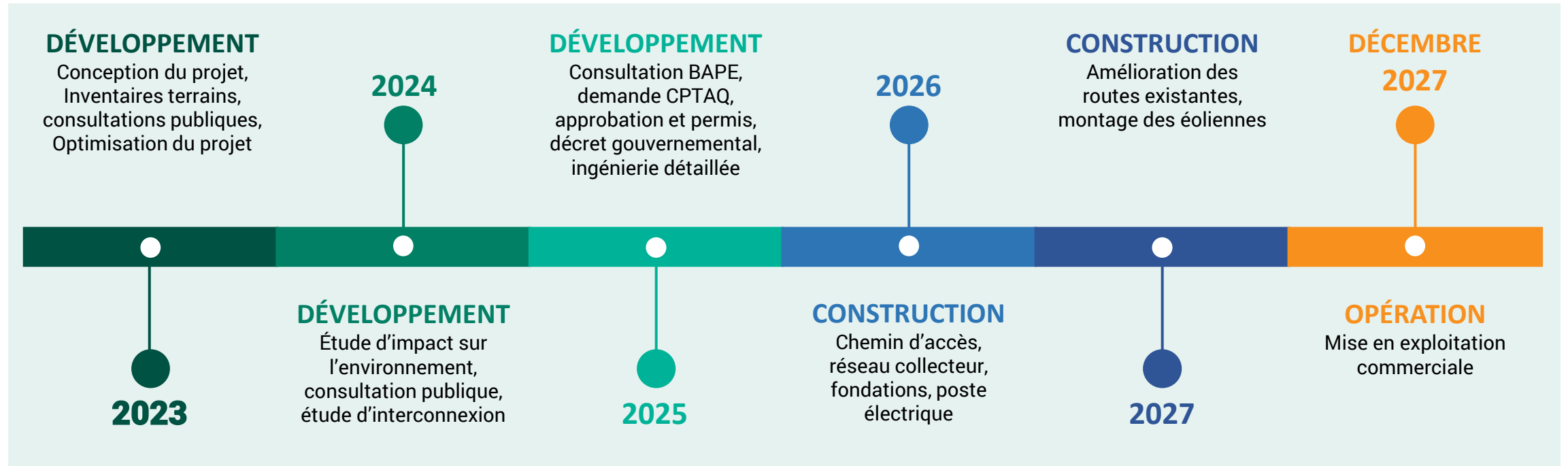
Inventaire des installations de télécommunications

Description du potentiel archéologique et patrimonial

Optimisation du positionnement des éoliennes en fonction des résultats des inventaires

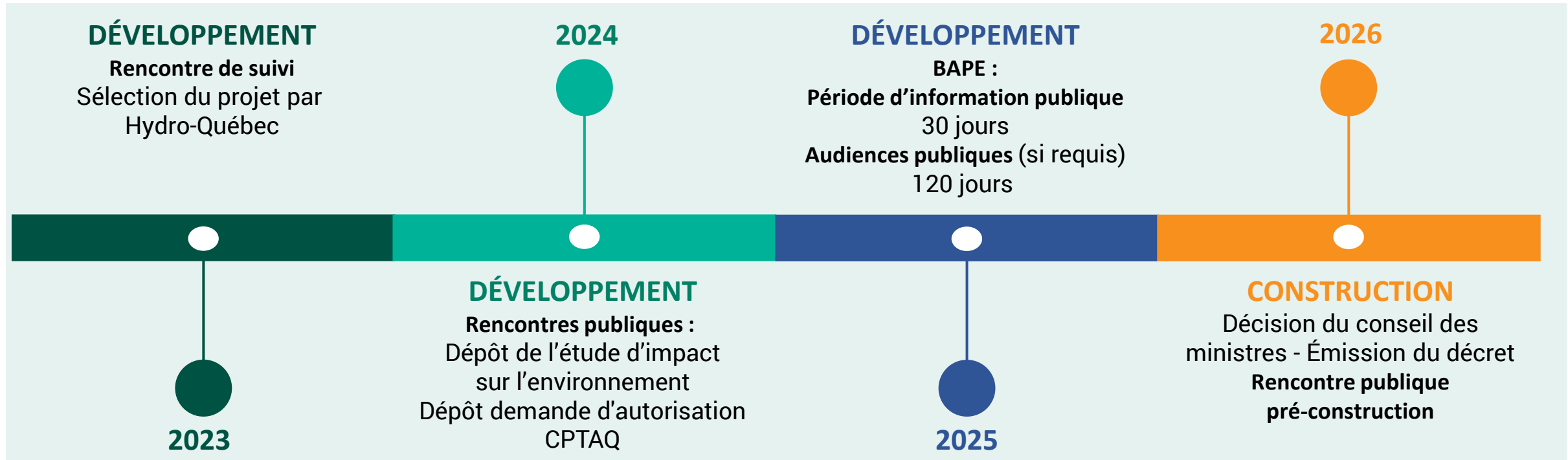


ÉCHÉANCIER PRÉLIMINAIRE



Échéancier en fonction des besoins d'Hydro-Québec
(2027 – 2028 – 2029)

ÉCHÉANCIER DES CONSULTATIONS À VENIR



Selon une mise en service en 2027

RETOMBÉES ÉCONOMIQUES

Milieu municipal

- 6 227 \$/MW installé
- Plus de \$50 M sur la vie du projet
- Sommes partagées entre la municipalité et les membres de l'Alliance

Propriétaires fonciers

- Plus de \$50 M sur la vie du projet

Création d'emplois dans la région

- Construction: plus de 300 emplois
- Exploitation: 3 à 5 emplois

Retombées locales et régionales

- Entreprises et fournisseurs

Partenariat

- 50 % des dividendes du projet redistribués dans les communautés à travers l'Alliance selon les proportions établies





**DES
QUESTIONS?**

MERCI!